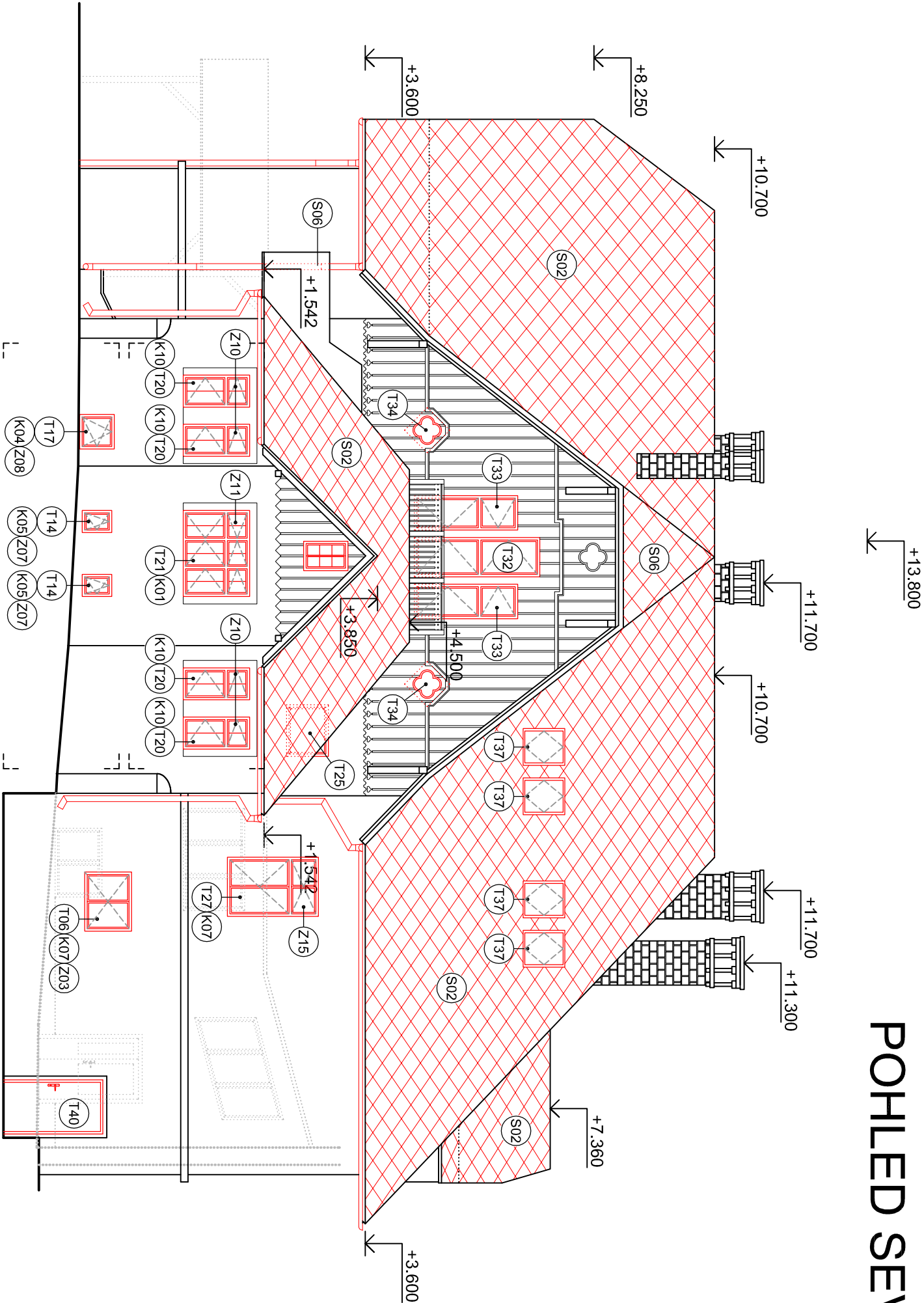


POHLED SEVERNÍ - NOVÝ STAV



LEGENDA

NOVÉ KONSTRUKCE

±0,000=425,200 m.n.m.

Vyracovali: ING. Antonín NÁDVORNIK		Zodpovědný projektant: ING. Jaroslav DVOŘÁK		Hlavní inženýr projektu: ING. Jaroslav DVOŘÁK	
Místo stavby: Za Kopečkem 353, Žamberk 564 01		Investor: Pardubický kraj, Komenského náměstí 125, 532 11 Pardubice		Sinc s.r.o. +420 775 124 685 www.sinc.cz	
Akce: Realizace úspor energie – ALBERTINUM Žamberk – budova údržby, LDN a Albertova vila		Formát: 6 A4		Paré:	
Objekt: SO 01 ALBERTOVA VILA		Datum: 01/2020		Stupeň: DPS	
Výkres: D.1.1.1 ARCHITEKTONICKO-STAVEBNÍ ŘEŠENÍ		Zak. č.: 190804		Měřítko: 1:100	
POHLED SEVERNÍ - NOVÝ STAV		Č.v.		D.1.1.1.17	